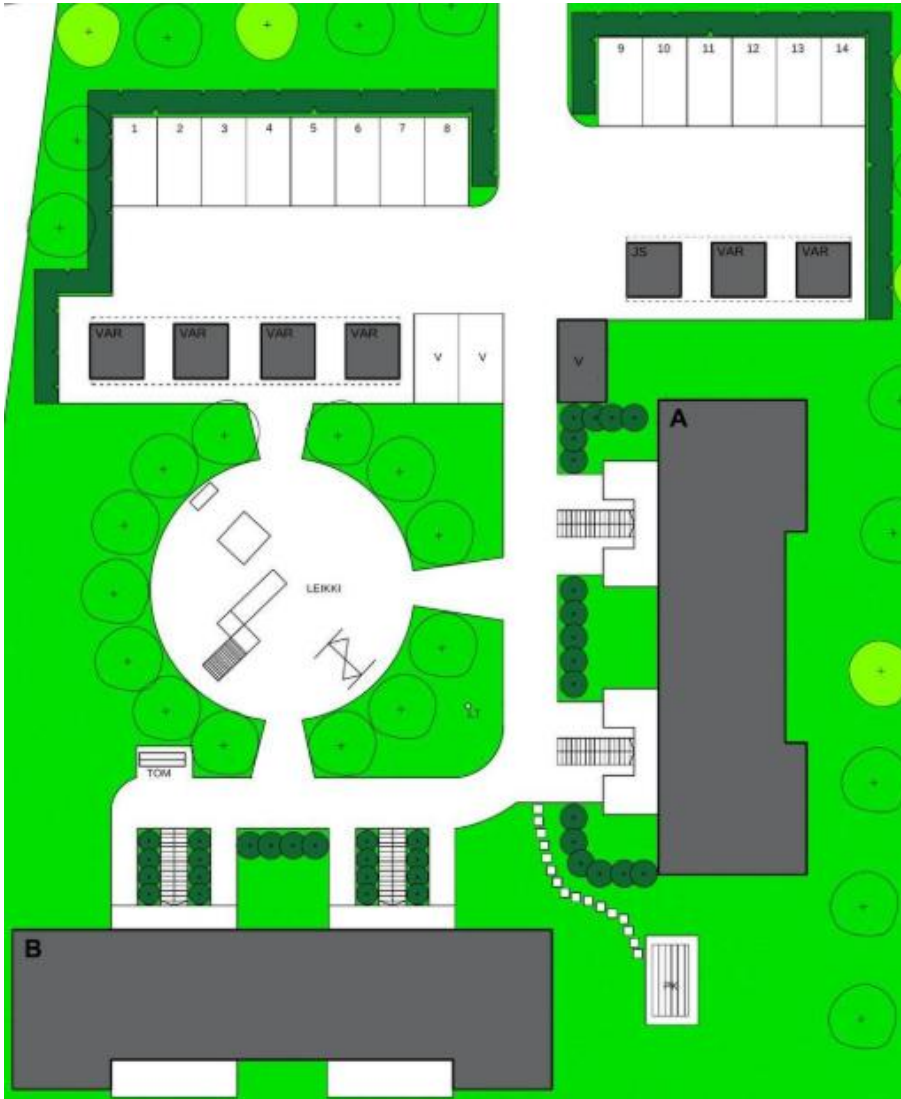


Simunanmäenkatu 2



Pysäköinti

Pysäköintipaikat on tarkoitettu käytössä oleville ajoneuvoille. Ajoneuvojen pysäköinti on sallittu yhtiön luvalla vain niille varatuille ja merkityille paikoille. Liikennekelvottomat ajoneuvot poistetaan ajoneuvon haltijan kustannuksella. Ajoneuvojen tarpeeton joutokäynti on kielletty.

Pysäköinninvalvonta

Kaikki Sevaksen kohteiden parkkialueet ovat yksityisen pysäköinnin valvonnan piirissä.

Sevas Kodit Oy

Matti Visannin kuja 10

60100 Seinäjoki

Y-tunnus: 0828797-4

sevas.fi